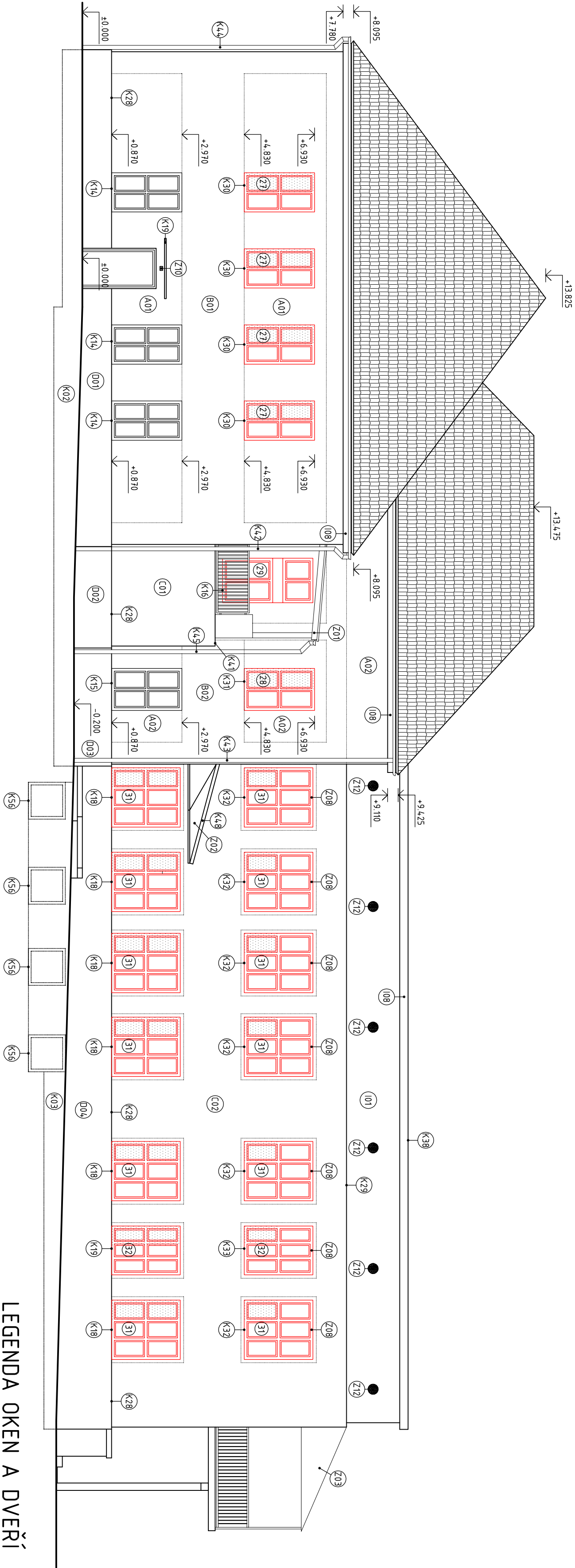
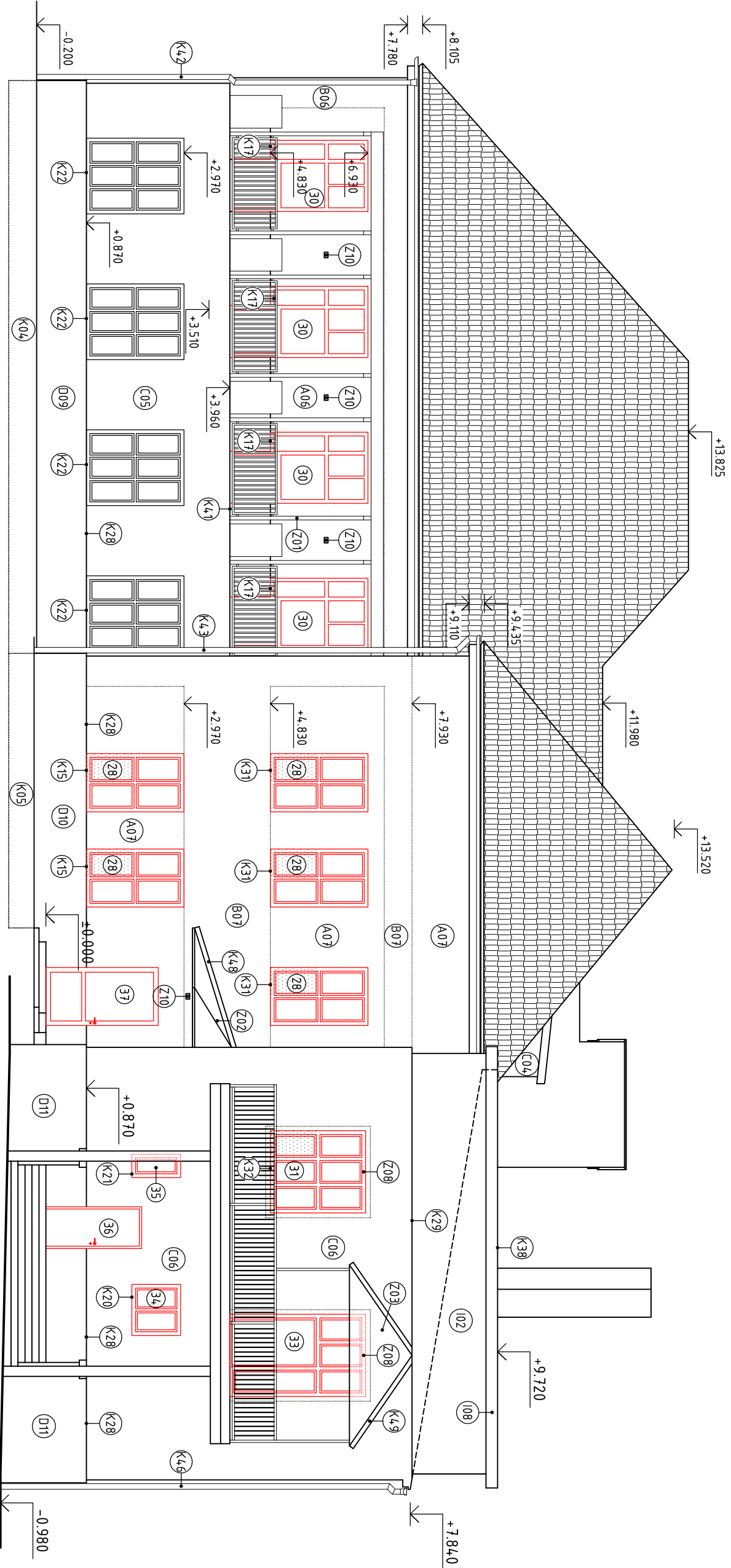


POHLED JIHOZÁPADNÍ



POHLEDY II - NOVÝ STAV

POHLED JIHOVÝCHODNÍ



LEGENDA OKEN A DVEŘÍ

STÁVAJÍCÍ OKNA - plastová s izolačním trojsklem (realizace v roce 2015)
ZŮSTAVAJÍ ZACHOVÁNA

NOVÁ OKNA - plastová s izolačním trojsklem
PODROBNÁ SPECIFIKACE VIZ. D.4.1.17

OKNO OPATŘENO SÍTÍ PROTI HMYZU

LEGENDA KONSTRUKCÍ

STÁVAJÍCÍ OBVODOVÉ ZDIVO Z CPP + MV
FASÁDA A + (lmerální váta - $\lambda_D = 0,036 \text{ W/(m.K)}$) tl. 200 mm
FASÁDA B + (lmerální váta - $\lambda_D = 0,036 \text{ W/(m.K)}$) tl. 160 mm

FASÁDA C + (lmerální váta - $\lambda_D = 0,036 \text{ W/(m.K)}$) tl. 180 mm
FASÁDA D + (XPS - $\lambda_D = 0,036 \text{ W/(m.K)}$) tl. 160 mm

FASÁDA E + (lmerální váta - $\lambda_D = 0,036 \text{ W/(m.K)}$) tl. 50 mm
FASÁDA F + (lmerální váta - $\lambda_D = 0,036 \text{ W/(m.K)}$) tl. 180 mm

FASÁDA G + (lmerální váta - $\lambda_D = 0,036 \text{ W/(m.K)}$) tl. 160 mm
FASÁDA H + (lmerální váta - $\lambda_D = 0,036 \text{ W/(m.K)}$) tl. 160 mm

FASÁDA I + (lmerální váta - $\lambda_D = 0,036 \text{ W/(m.K)}$) tl. 160 mm
FASÁDA J + (lmerální váta - $\lambda_D = 0,036 \text{ W/(m.K)}$) tl. 160 mm

FASÁDA K + (XPS - $\lambda_D = 0,036 \text{ W/(m.K)}$) tl. 160 mm
FASÁDA L + SILIKONOVÁ OMÍTKA

FASÁDA M + KERAMICKÝ OBKLAD
DOZDÍVKY OBVODOVÉHO ZDIVA Z BROUŠENÝCH CHEL (SO 02)

tl. 300. NA MALTU PRO TENKÉ SPÁRY + MV tl. 150 mm
(lmerální váta - $\lambda_D = 0,036 \text{ W/(m.K)}$)

STÁVAJÍCÍ STROPY DO PŮDNÍCH PROSTOR + MV
STROP E + (lmerální váta - $\lambda_D = 0,036 \text{ W/(m.K)}$) tl. 2x120 mm

STROP F + (lmerální váta - $\lambda_D = 0,036 \text{ W/(m.K)}$) tl. 2x120 mm
STROP G + (lmerální váta - $\lambda_D = 0,036 \text{ W/(m.K)}$) tl. 2x120 mm

STÁVAJÍCÍ STROP DO SUTERÉNU + MV
STROP H + (lmerální váta - $\lambda_D = 0,036 \text{ W/(m.K)}$) tl. 100 mm

Zateplovací systém bude proveden v kvalitativní třídě A dle TP CZB 05-2007.

Poznámka:
Zateplovací systém bude proveden v kvalitativní třídě A dle TP CZB 05-2007.

Vypracoval:	Hlavní inženýr projektur:	SINIC	PROJEKČNÍ A INŽENÝRSKÁ SPOLEČNOST
ING. Antonín NÁDOVRNÍK	ING. Jaroslav DVOŘÁK	Sítnice s.r.o.	IC: 288 14 878
Místo stavby: Veselá 21, 533 04 Sezemice (p.č. st. 38, k.ú. Veselá)		+420 775 124 685	www.sinic.cz
Investor: Pardubický kraj, Komenského náměstí 125, 532 11 Pardubice			
Arce:	Realizace úspory energie	Formát: 6 A4	Paré:
- Dětské centrum Veselá,		Datum: 06/2016	
hlavní budova		Stupeň: DVZ	
Objekt: SO 04 ZATEPLENÍ OBJEKTU HLAVNÍ BUDOVY		Zakaz. č.: 160101	
Výkres: D.4.1 ARCHITEKTONICKO-STAVEBNÍ ŘEŠENÍ		Měřítko: 1:100	Č.v.
POHLEDY II - NOVÝ STAV			D.4.1.15